



# COMUNA 80

San Antonio de Prado



Alcaldía de Medellín  
Cuenta con vos

Extensión 60,47 km<sup>2</sup>

## FICHA INFORMATIVA

### Población 2019

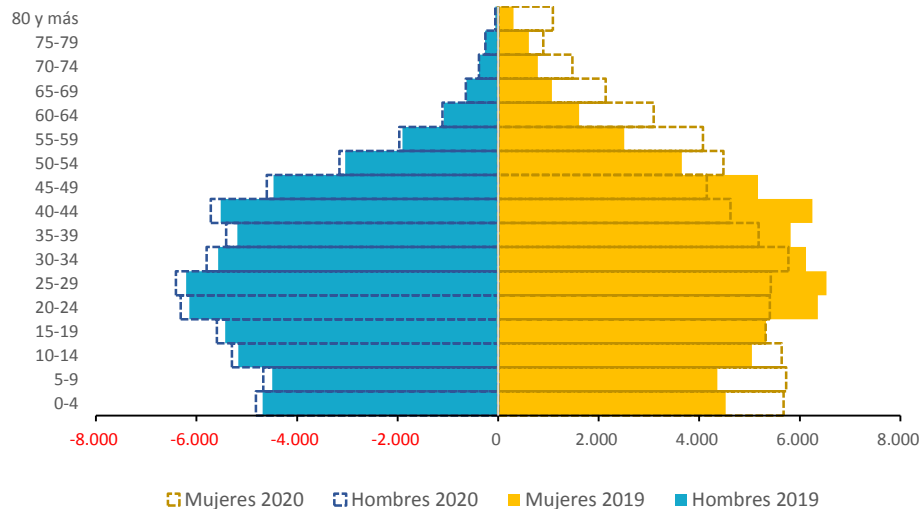


En esta comuna habita el **5,0%** del total de población de Medellín.

Número promedio de personas por vivienda y por hogar **3,4\*\***

El **37,85%** hogares con jefatura femenina\*\*

### Distribución de la población según edad y sexo 2019 – 2020

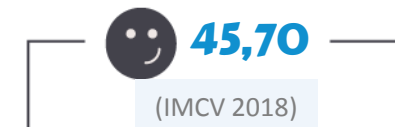


El **42,2%** de la población se encuentra entre **29 y 54 años**.

### Veredas

La Verde	San José
El Salado	Potrerito
El Astillero	La Florida
Yarumalito	Montañita
	San Antonio de Prado cabecera

### Índice Multidimensional de Condiciones de Vida\*\*



En 2018, el IMCV del Corregimiento de San Antonio de Prado fue **inferior** al de la Ciudad (**48,77**), fue el corregimiento con **mayores** condiciones de vida.

Dimensiones IMCV con mayor avance

- Medio ambiente
- Salud
- Ingresos

Dimensiones IMCV con menor avance

- Vulnerabilidad
- Trabajo
- Recreación

\*Fuente: Contrato interadministrativo N°4600043606 Municipio de Medellín – EMTELCO, proyecciones de población realizadas por el Demógrafo Edgar Sardi. Medellín, 2015.

\*\*Fuente: ECV 2018



# COMUNA 80

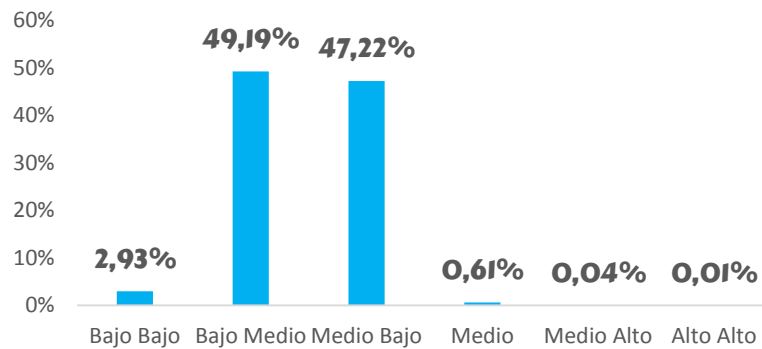
San Antonio de Prado



Alcaldía de Medellín  
Cuenta con vos

## FICHA INFORMATIVA

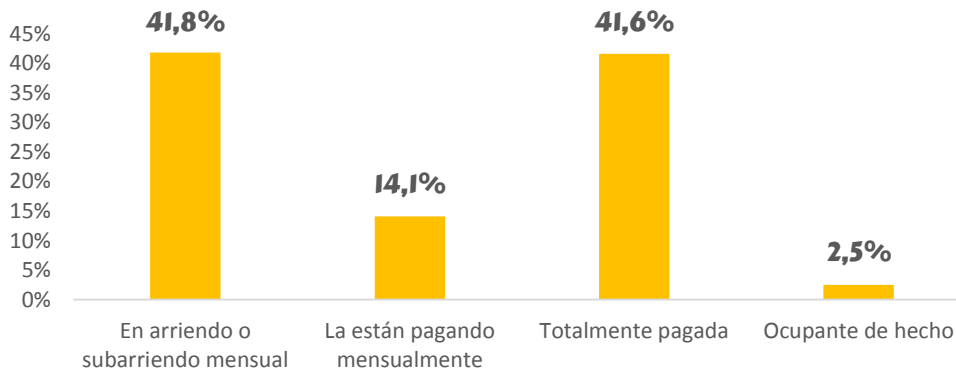
### Estrato socioeconómico 2018



Fuente: Conexiones eléctricas EPM

El **49,19%** de las viviendas son de estrato bajo bajo y el **47,22%** de estrato Bajo medio.

### Tenencia y tipo de Vivienda 2018



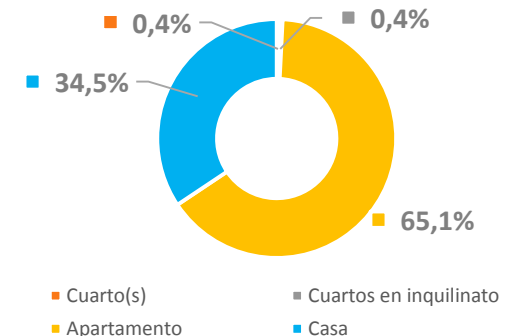
### Otras cifras de Vivienda y Servicios Públicos 2018

	Comuna	Ciudad
Déficit Cuantitativo*	615	32.435
Déficit Cualitativo*	2.121	52.761
Cobertura Acueducto **	96,9%	97,3%
Cobertura Alcantarillado**	90,3%	95,4%
Cobertura de Aseo (2017)**	93,2%	94,7%
Hogares con Mínimo Vital de Agua Potable ***	857	50.806

Fuente: \*SISBEN Certificada Diciembre 2017. \*\*Unidades de Vivienda EPM 2018, \*\*\*Subsecretaría de Servicios Públicos 2018

En 2018, fue el **segundo** corregimiento con menor cobertura de acueducto, y ocupa el **tercer** lugar en mayor número de hogares con Mínimo Vital de Agua Potable

El **41,6%** de los hogares tiene vivienda propia y el **41,8%** viven en arriendo o subarriendo. El **65,1%** de los hogares viven en apartamento.



## Caracterización General de los Hogares



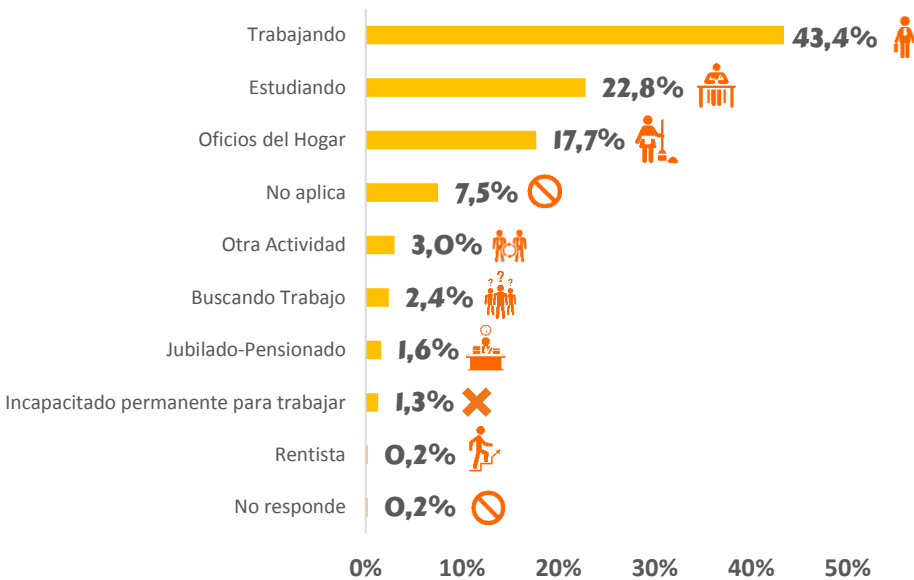
# COMUNA 80

## San Antonio de Prado

### FICHA INFORMATIVA

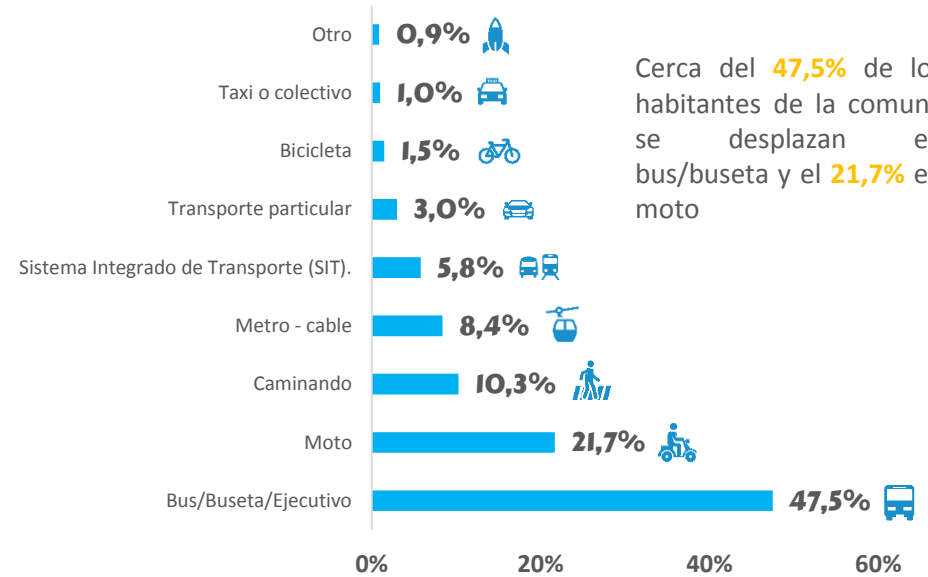
#### Mercado Laboral

#### Actividad en la que ocupan la mayor parte del tiempo, ECV 2018



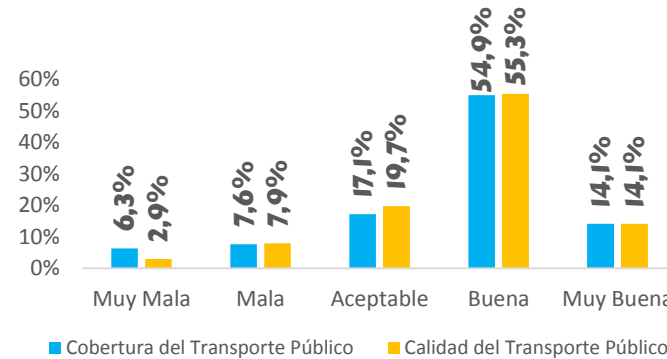
#### Transporte y Movilidad

#### Medio de transporte utilizado predominantemente para ir al trabajo, ECV 2018



Cerca del **47,5%** de los habitantes de la comuna se desplazan en bus/buseta y el **21,7%** en moto

#### Cobertura y calidad del transporte público, ECV 2018



El **55,3%** de los habitantes de la comuna piensan que la calidad del transporte público es buena

#### Otras cifras, Movilidad 2018

Tasas por 100mil

	Comuna	Ciudad
Tasa de Mortalidad	3,3	9,4
Tasa de Accidentalidad	514,8	1.716,4

La tasa de mortalidad por accidentes de tránsito en esta comuna es **inferior** al promedio de ciudad.

Fuente: Secretaría de Movilidad

## Caracterización General de los Hogares



# COMUNA 80

## San Antonio de Prado



Alcaldía de Medellín  
Cuenta con vos

### FICHA INFORMATIVA

	Comuna	Ciudad
Personas afiliadas al régimen subsidiado*	14.856	607.975
Mortalidad infantil (menores de un año por cada mil nacidos vivos)**	5,4	7,0
Mortalidad en menores de cinco años por cada mil nacidos vivos**	5,4	8,0
Tasa específica de fecundidad mujeres de 10 a 19 años**	13,8	27,8
Hogares con inseguridad alimentaria***	43,7%	44,0%
Personas que considera se ha logrado mayor igualdad de oportunidades entre hombres y mujeres***	72,5%	70,2%

Para 2018 fue la **quinta** comuna con menor tasa específica de fecundidad en mujeres de 10 a 19

\*Fuente: BDUA. Base de datos única de afiliados. Procesado por la Secretaría de Salud de Medellín 2018p\*

\*\*Fuente: DANE. Procesado por la Secretaría de Salud de Medellín 2018p

\*\*\*Fuente: Encuesta de Calidad de Vida 2018

	Comuna	Ciudad
Tasa de Homicidios x 100.000*	12,3	25,0
Tasa de Hurto a personas x 100.000**	82,0	833,4
Casos de hurto a establecimientos comerciales**	56	4.279
Casos de hurto a residencias**	42	1.980
Casos de hurto de carros**	25	998
Casos de hurto a motos**	33	4.707
Casos de violencia intrafamiliar***	289	5.000

Para el 2018, El Corregimiento de San Antonio de Prado fue la **novena** comuna con menor tasa de homicidios, cifra inferior a la tasa de ciudad. El hurto a residencias representó el **2%** del total de casos, y fue la **cuarta** comuna en donde se presentó menor número de hurtos a motos.

\*Fuente: INML, SIJIN, CTI, SISC - Secretaría de Seguridad y Convivencia de Medellín como observador técnico, 2018

\*\*Fuente: SIJIN de la Policía Nacional. Sistema SIEDCO, 2018

\*\*\*Fuente: Sistema THETA, 2018

	Comuna	Ciudad
Tasa de Cobertura Neta Total (Trans a media)*	48,2%	85,5%
Tasa de Cobertura Neta Media*	29,5%	54,7%
Tasa de deserción oficial en edad escolar (preescolar, básica y media) (2017)**	2,8%	2,9%

En 2018 el Corregimiento de San Antonio de Prado fue la **tercera** comuna con menor cobertura neta en Media.

\*Fuente: Secretaría de Educación - Sistema de Matrícula en Línea y Simat y Proyecciones de población DANE, 2018.

\*\*Secretaría de Educación - Formatos DANE C600 y aplicativo SIEF